

РЕПУБЛИЧКИ ГЕОДЕТСКИ ЗАВОД

ОПШТИНА ИРИГ

ЕЛАБОРАТ УЛИЧНОГ СИСТЕМА

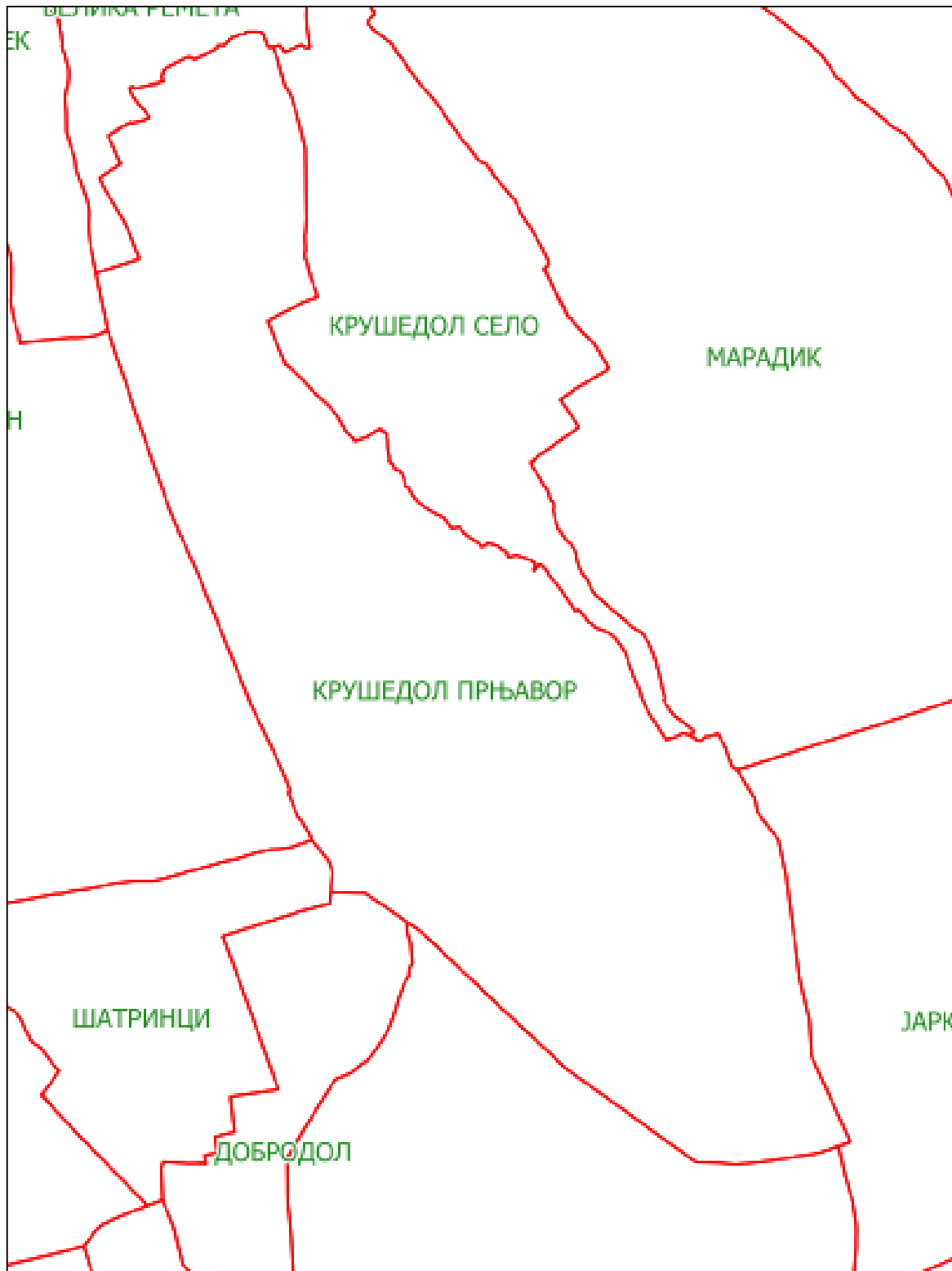
ЗА НАСЕЉЕНО МЕСТО КРУШЕДОЛ ПРЊАВОР

13.03.2018. године

Приказ насељеног места – Крушедол Прњавор



Регистар просторних јединица, насељено место Крушедол Прњавор са приказом
суседних насељених места



Списак улица из Адресног регистра

МатБрНас	ИмеНас	МатБрУли	ИмеУлице
801917	КРУШЕДОЛ ПРЊАВОР	801917010018	ДРАГОЉУБА ЈАНКОВИЋА
801917	КРУШЕДОЛ ПРЊАВОР	801917010020	ФРУШКОГОРСКА
801917	КРУШЕДОЛ ПРЊАВОР	801917010019	ЛАЗАРА ТОШИЋА

Напомена: Све улице из списка улица Адресног регистра имају званичне називе

Податак је добијен од СКН Ириг, дана 01.03.2018.

ПРЕДЛОЗИ ЗА ИМЕНОВАЊЕ УЛИЦА

Улица 1

Слика 1



Слика 2



Слика 3



Слика 4



Слика 5



Опис предложене улице бр.1 – улица почиње од предложене Улице 2 и предложене Улице 3, од кп 1041, пролази кроз кп 2060 целом дужином, и завршава између кп 462 и 436/1 КО Крушедол Прњавор.

Улица 2

Слика 1



Слика 2



Опис предложене улице бр.2 – улица представља наставак улице Лазара Тошића, креће између кп 340 и 2073, иде кроз кп 2065 целом дужином и завршава се између кп 1045 и 525 КО Крушедол Прњавор, на граници са КО Крушедол Село.

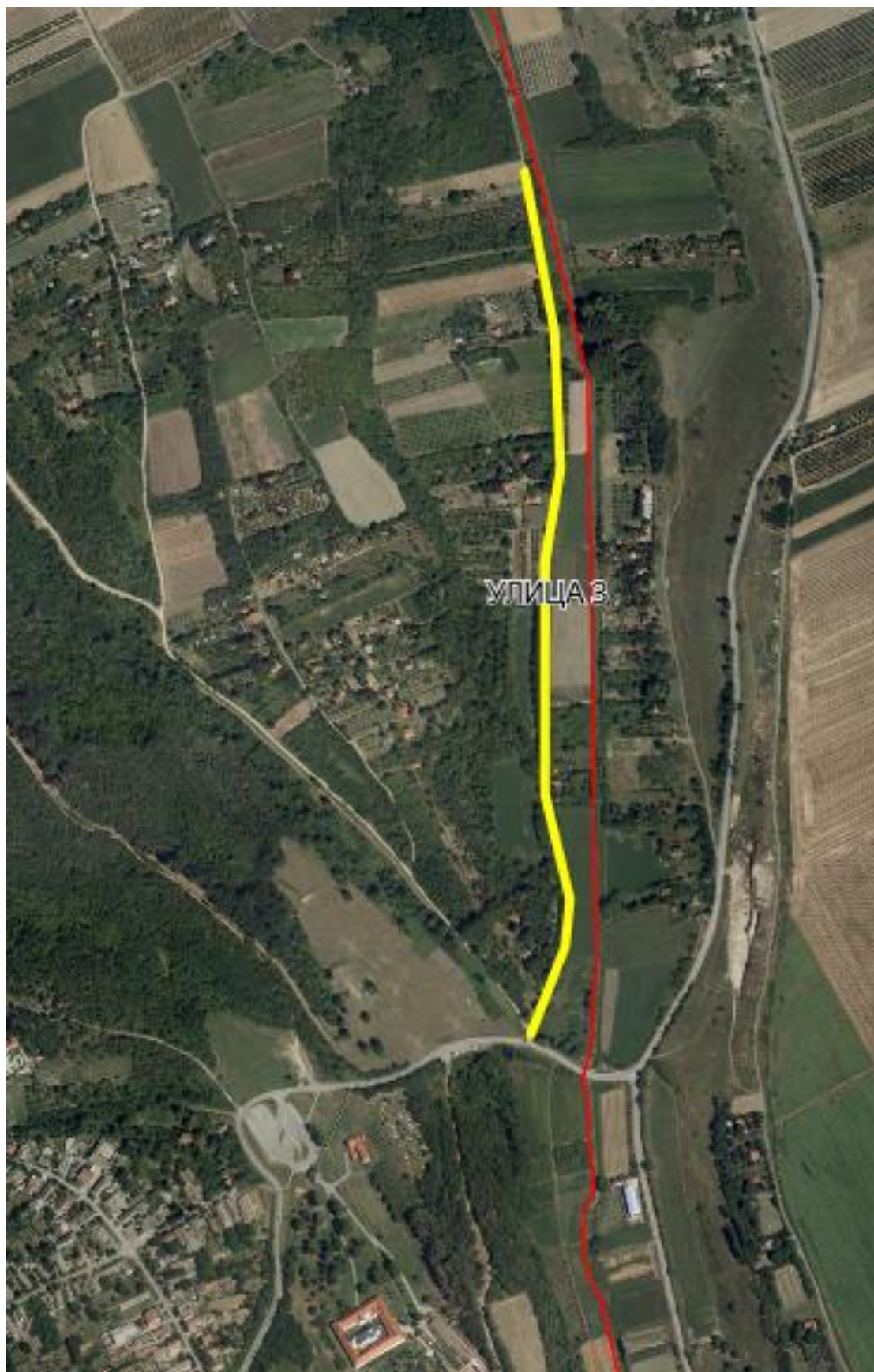
Напомена: Улицу је потребно наставити и у суседном насељеном месту Крушедол Село.

Улица 3

Слика 1



Слика 2



Слика 3



Слика 4



Опис предложене улице бр.3 – улица почиње од предложене Улице 2 између кп 525 и 613, пролази кроз кп 2058 и завршава на њој између кп 548 и 509/2 КО Крушедол Прњавор.

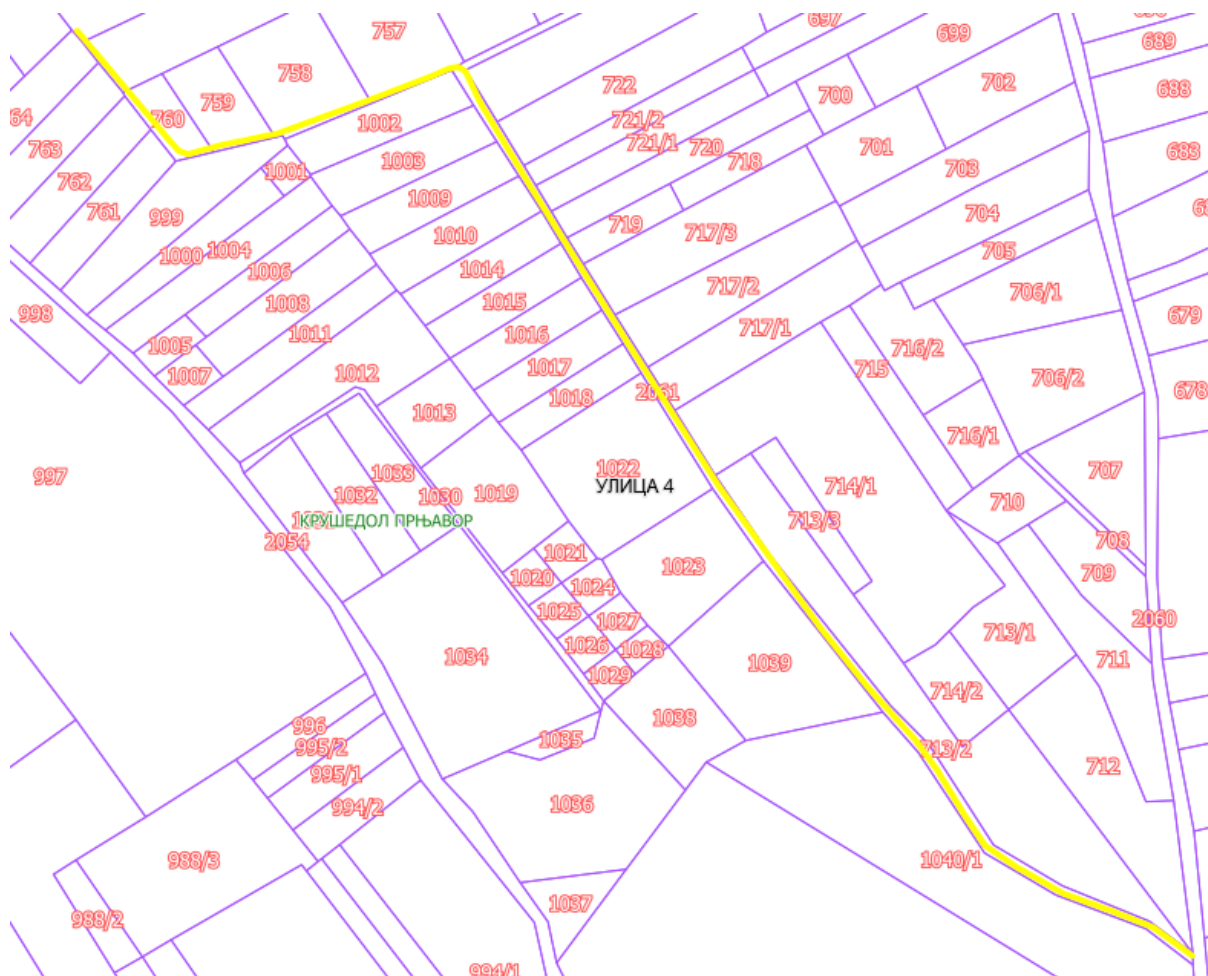
Улица 4

Слика 1



Слика 2





Опис предложене улице бр.4 – улица почиње од предложене Улице 1 између кп 1040/1 и 713/2 . Пролази кроз кп 2061, скреће лево и сече кп 758, 759, потом десно сече кп 760 и завршава на кп 752 КО Крушедол Пръавор.

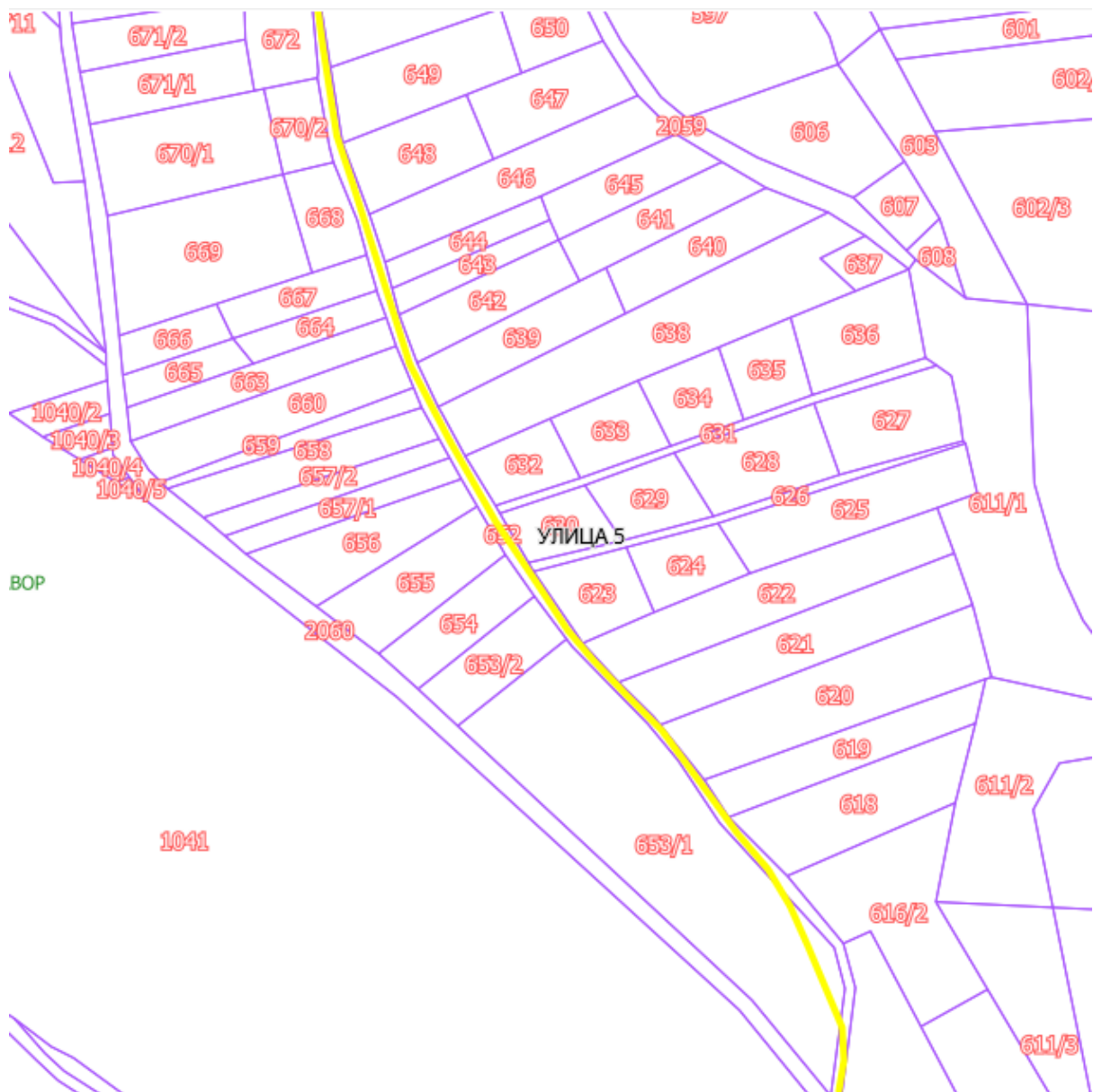
Улица 5

Слика 1



Слика 2

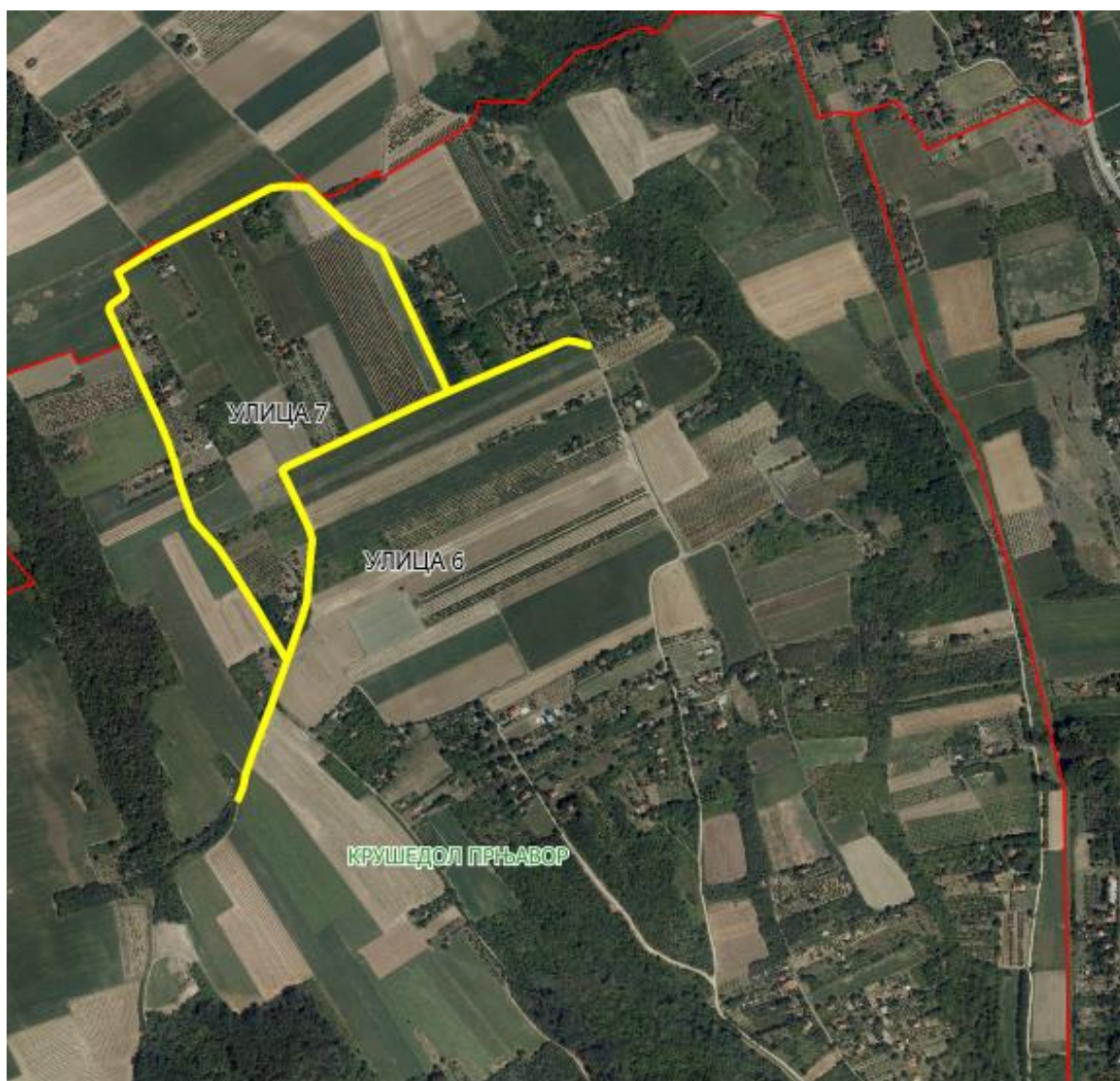




Опис предложене улице бр.5 – улица почиње од предложене Улице 1 између кп 617, и 653/1, пролази кроз кп 652 целом дужином и завршава између кп 672 и 651 КО Крушедол Прњавор.

Улица 6

Слика 1



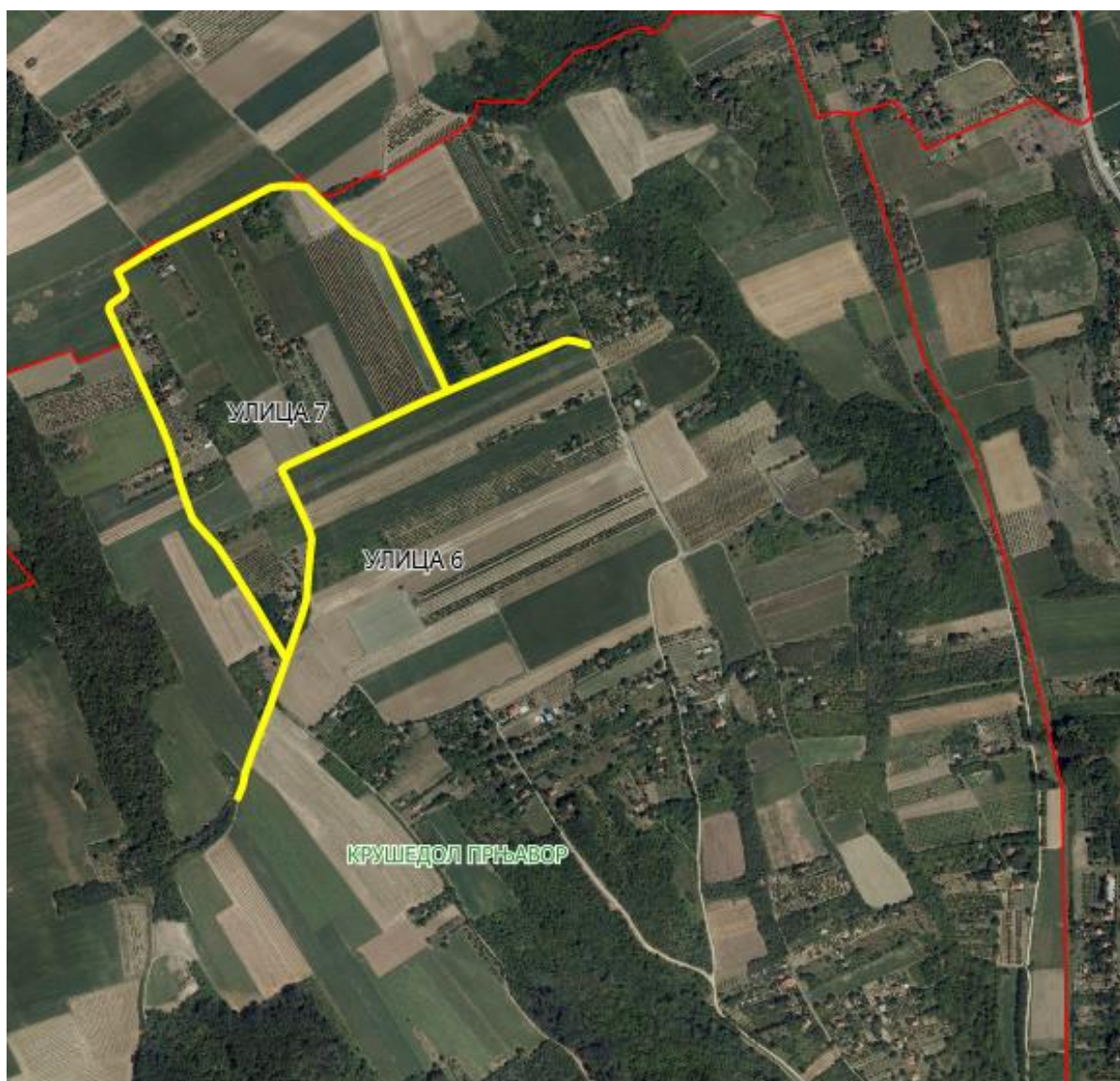
Слика 2



Опис предложене улице бр.6 – улица почиње од предложене Улице 1 између кп 423 и 743, пролази кроз кп 2053, 2055, затим скреће лево кроз кп 2054, 2062/1 и завршава између кп 803/2 и 987/2 КО Крушедол Прњавор.

Улица 7

Слика 1



Слика 2



Опис предложене улице бр.7 – улица почиње од предложене Улице 6 и кп 405, даље пролази кроз кп 2053 и делом иде границом са суседним насељеним местом Велика Ремета, наставља кп 2053 и завршава између кп 361 и 768 КО Круshedол Прњавор.

Улица 8

Слика 1



Слика 2



Опис предложене улице бр.8 – улица представља наставак већ постојеће улице из суседног насељеног места Крушедол Село, креће од границе са КО Крушедол Село од кп 2073 кроз коју пролази целом својом дужином, и завршава између кп 1322 и 1368 КО Крушедол Прњавор.

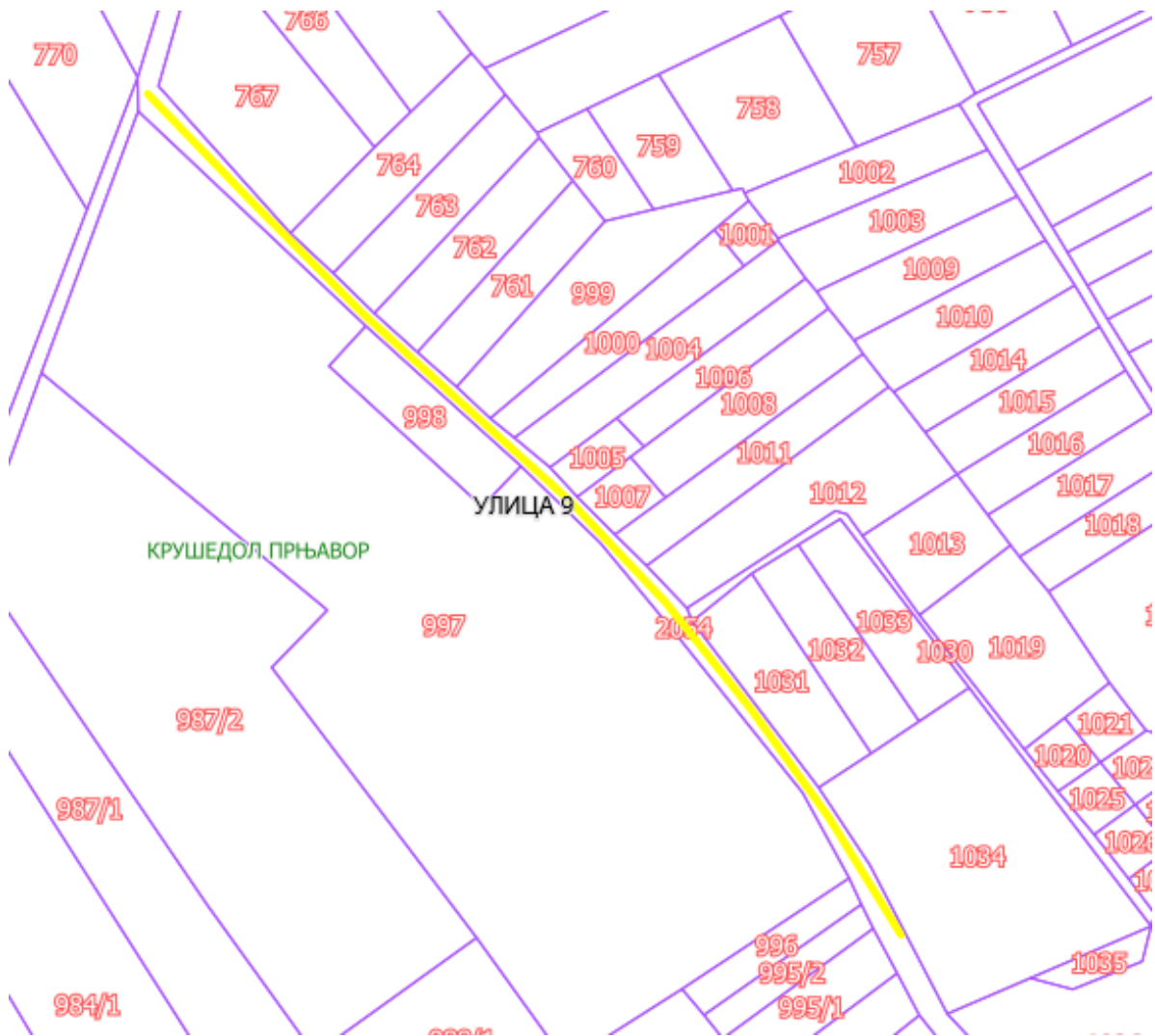
Улица 9

Слика 1



Слика 2





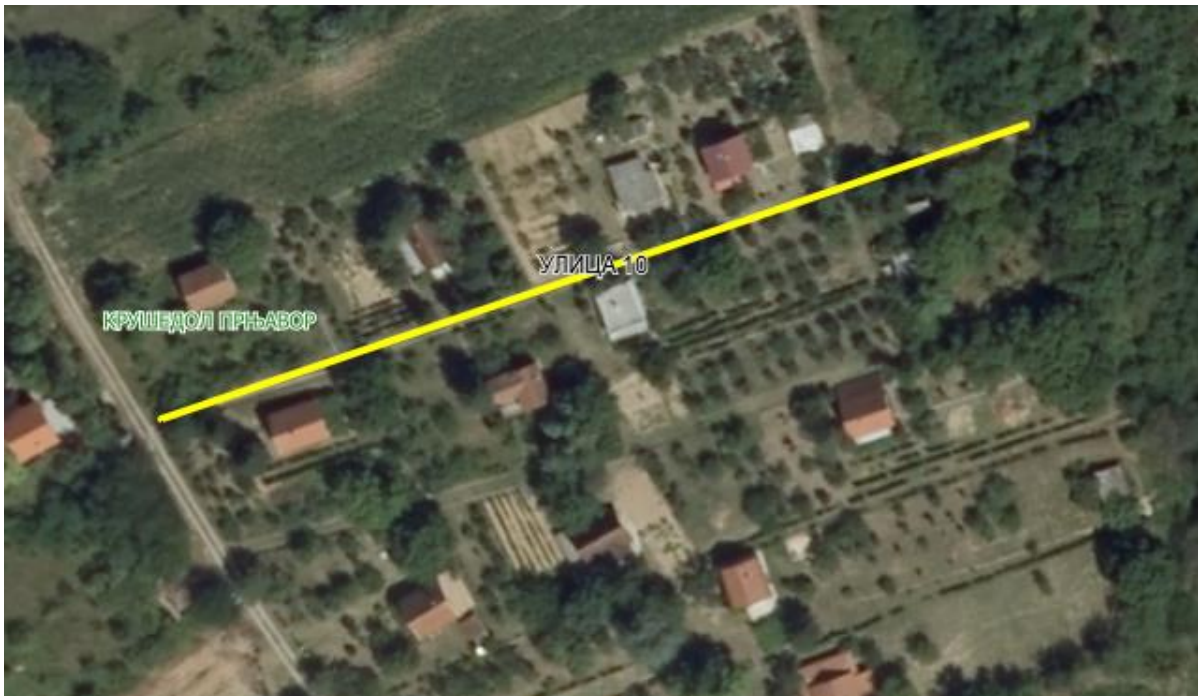
Опис предложене улице бр.9 – улица почиње од предложене Улице 6 између кп 767 и 997, пролази кроз кп 2054 целом својом дужином, и завршава између кп 1034 и 995/1 КО Крушедол Прњавор.

Улица 10

Слика1



Слика 2



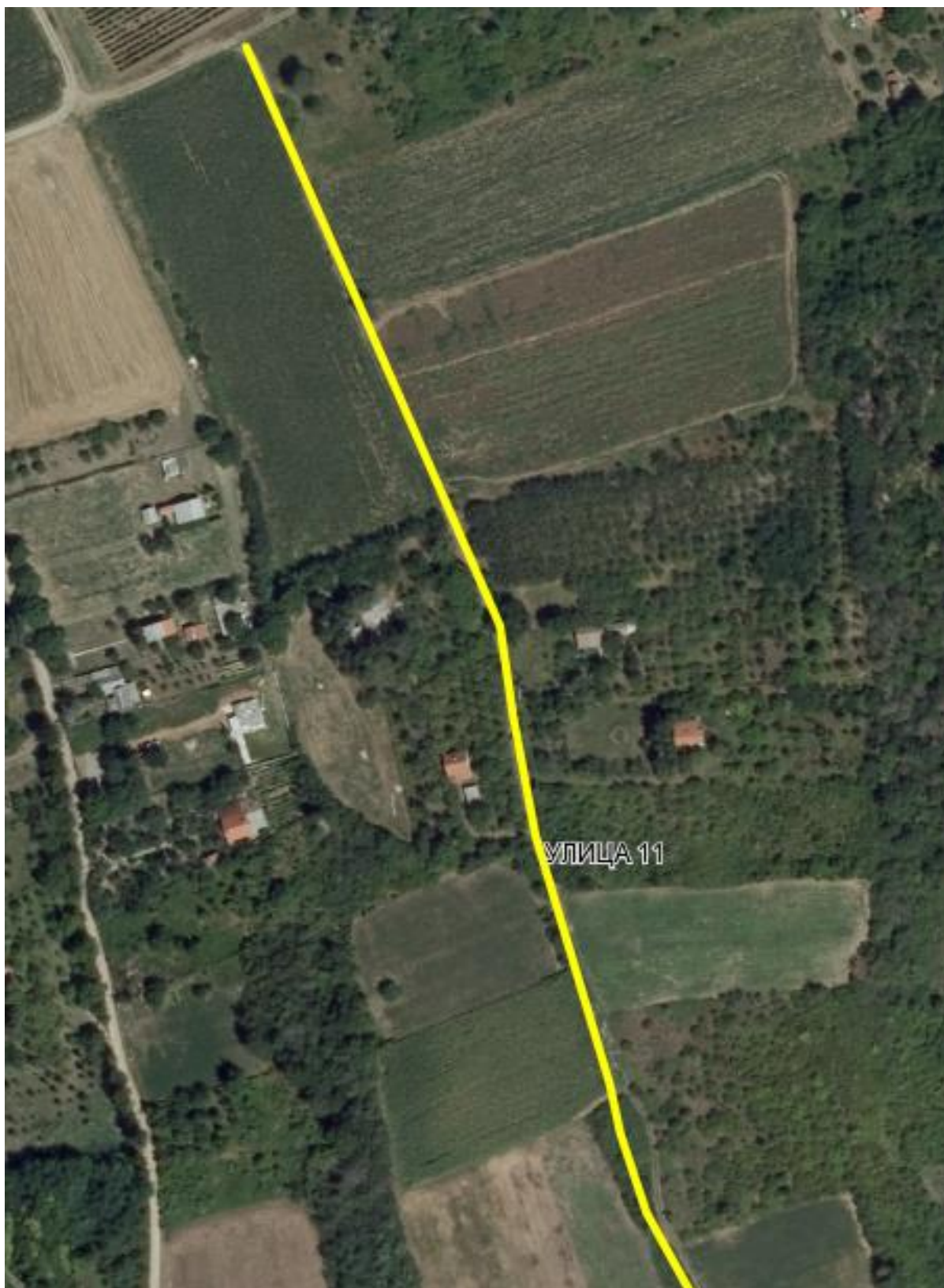
Опис предложене улице бр.10 – улица почиње од предложене Улице 5 између кп 630 и 632, пролази кроз кп 631 целом дужином и завршава између кп 636 и 627 КО Крушедол Прњавор.

Улица 11

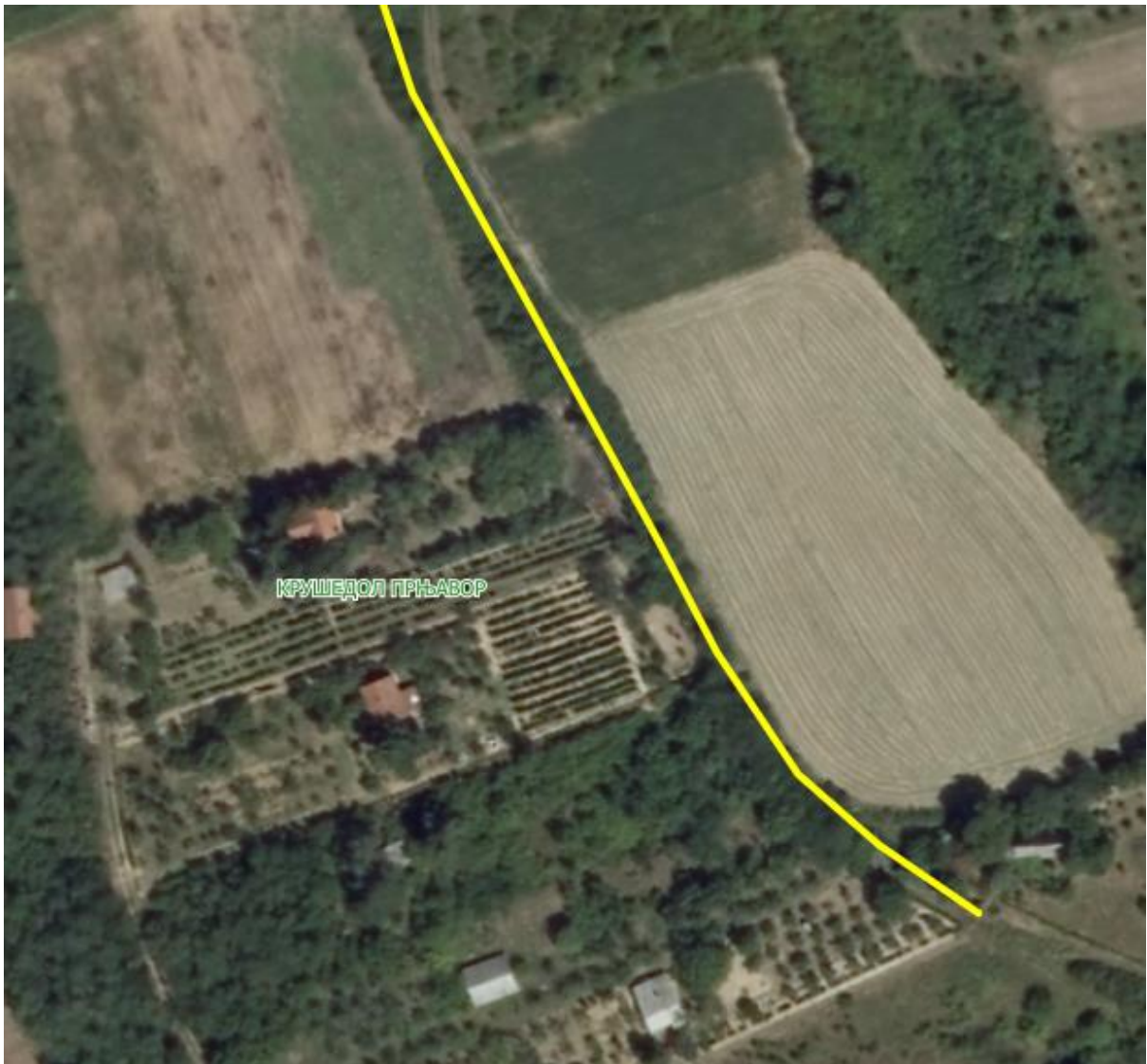
Слика 1



Слика 2



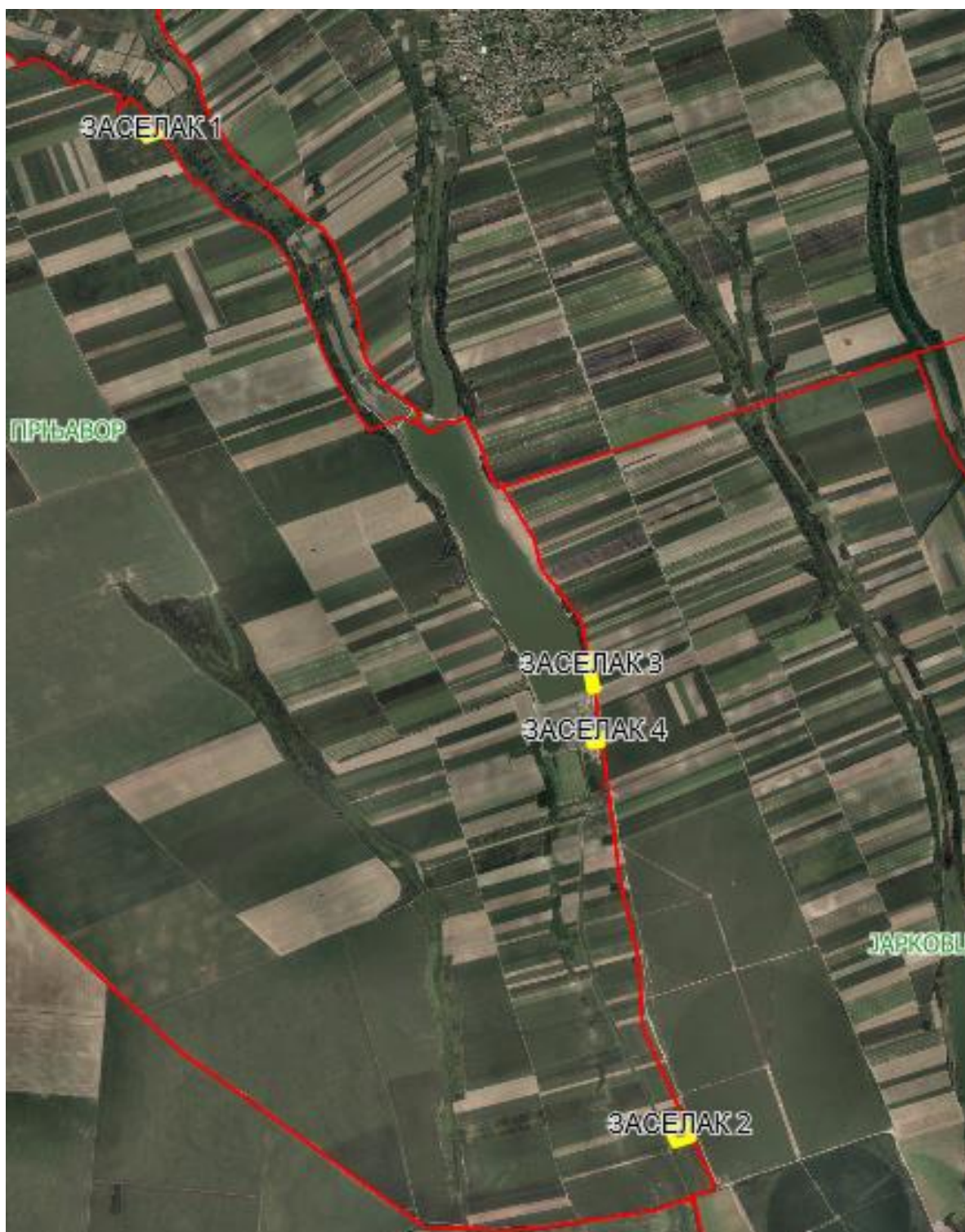
Слика 3



Опис предложене улице бр.11 – улица почиње између кп 535 и 691, пролази кроз кп 2059 целом својом дужином и завршава између кп 645 и 606 КО Крушедол Прњавор.

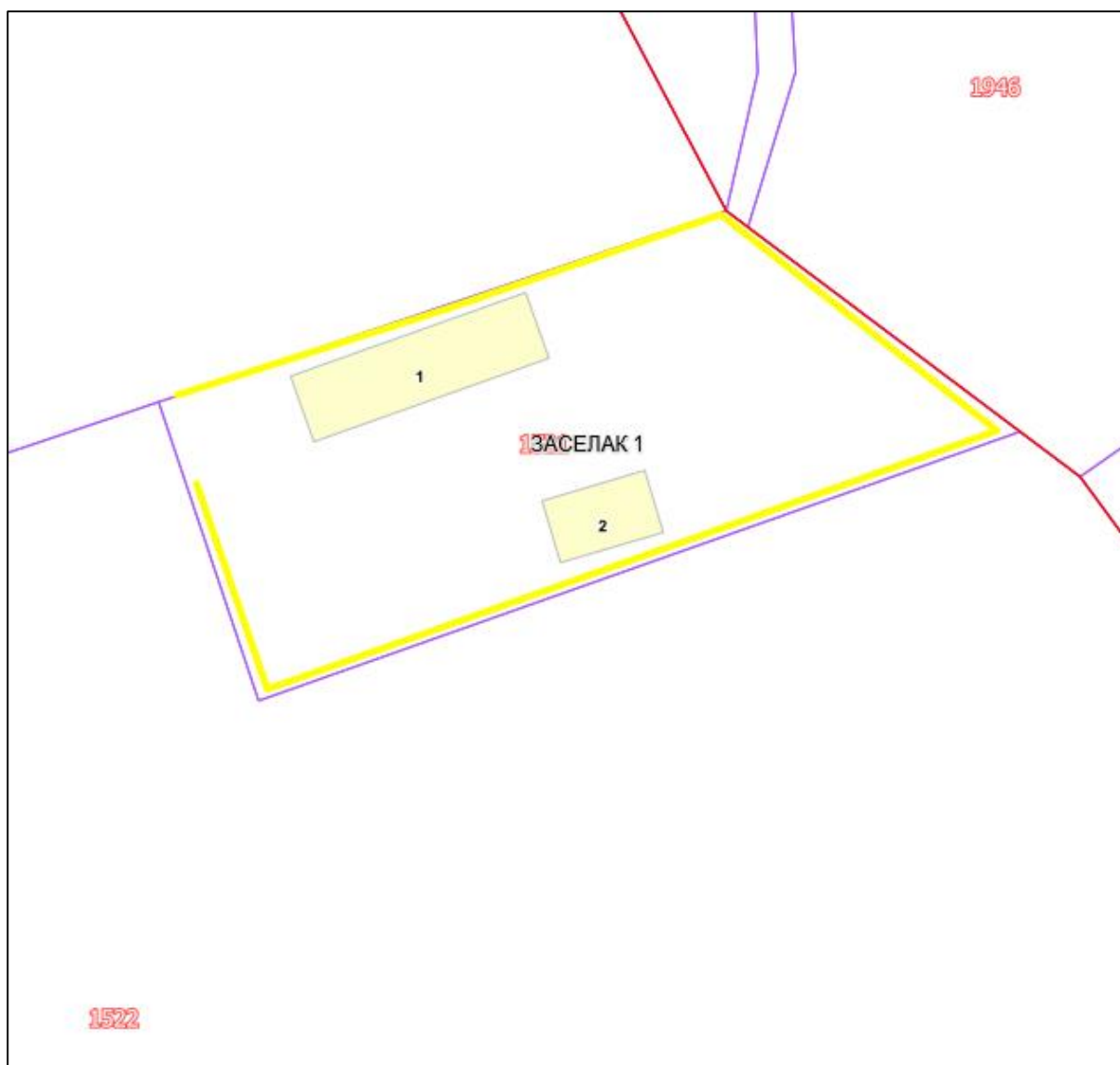
Заселак 1

Слика 1



Слика 2

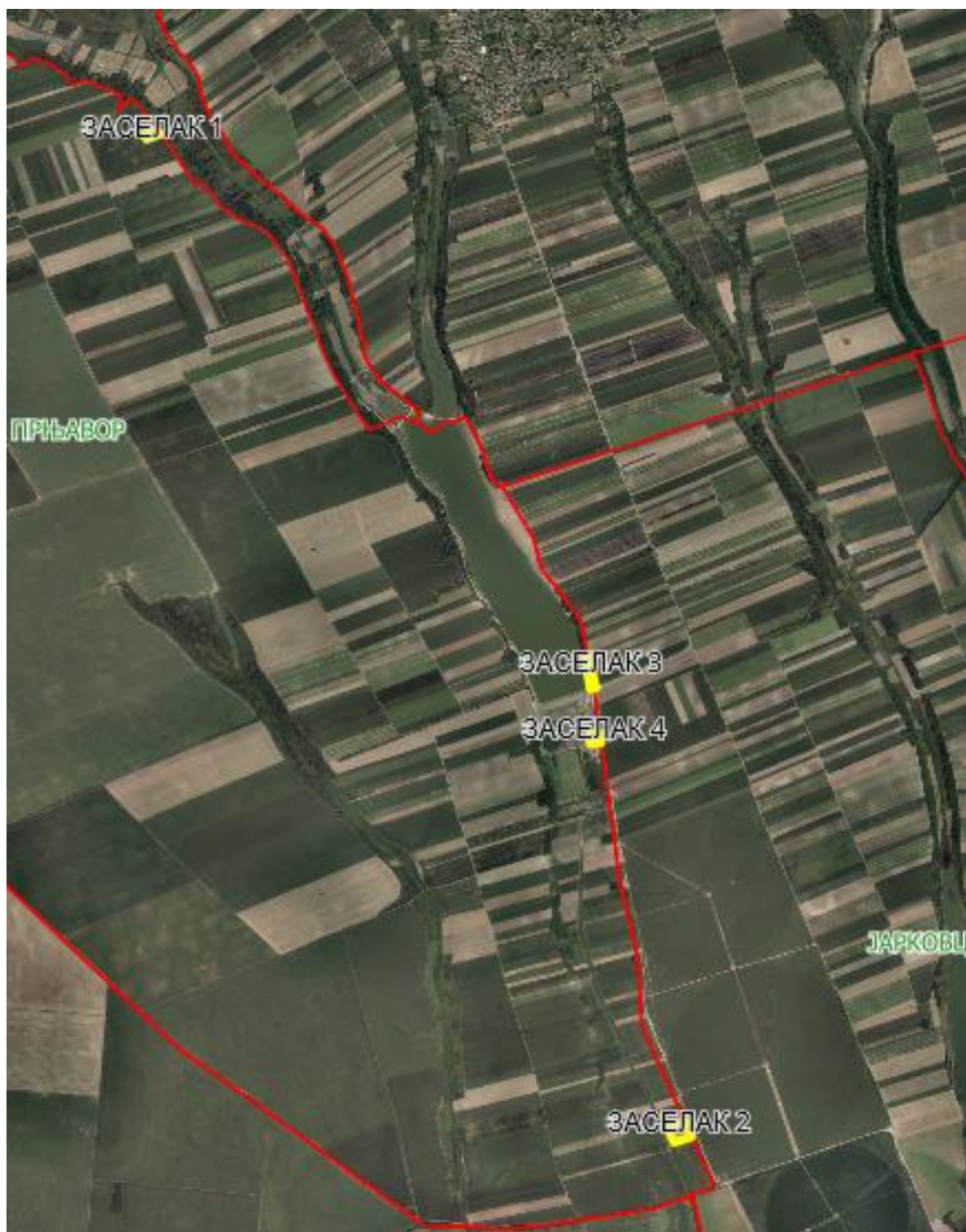




Опис предложеног Засеока 1- заселак се налази на кп 1521 КО Крушедол Прњавор.

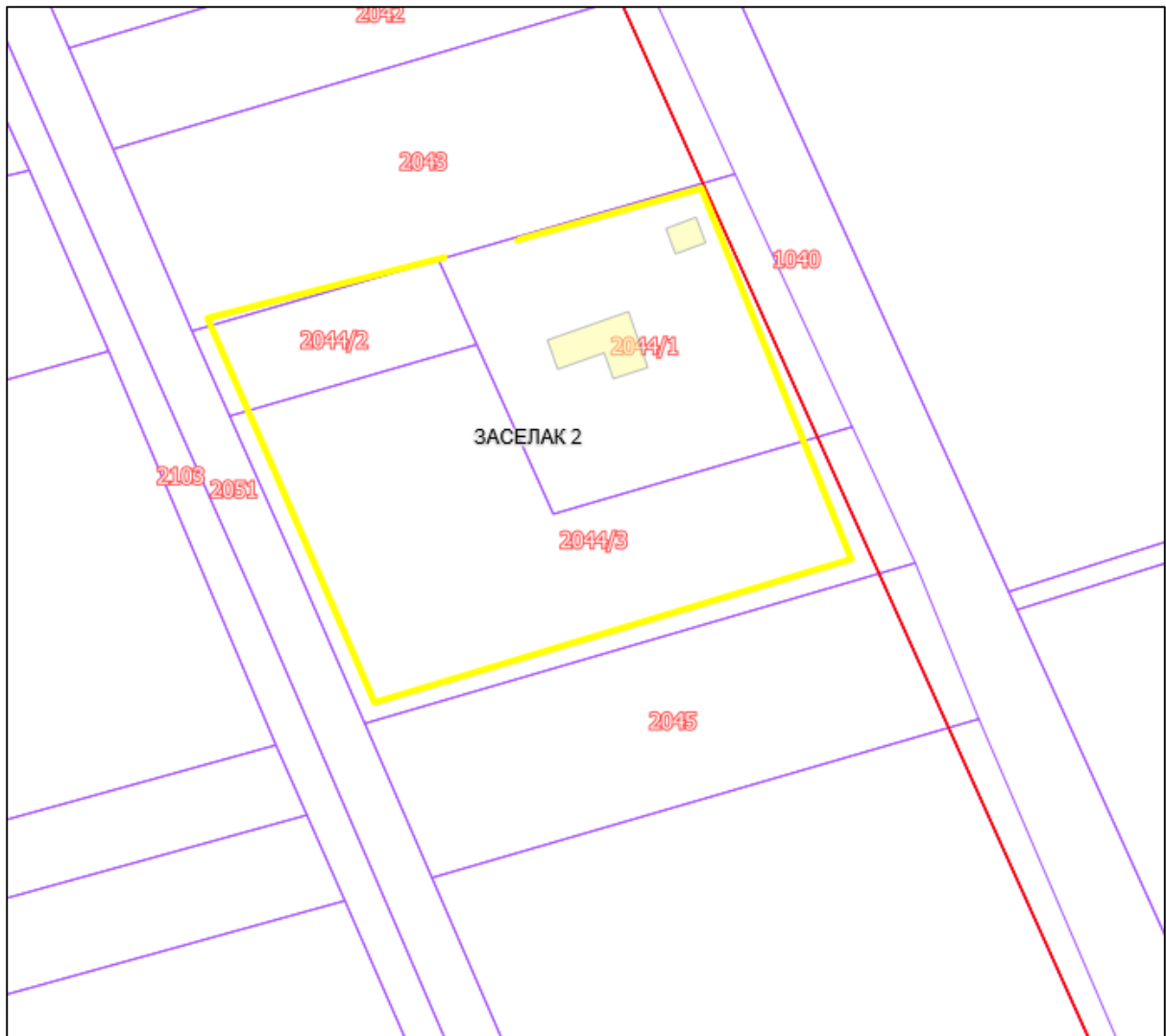
Заселак 2

Слика 1



Слика 2

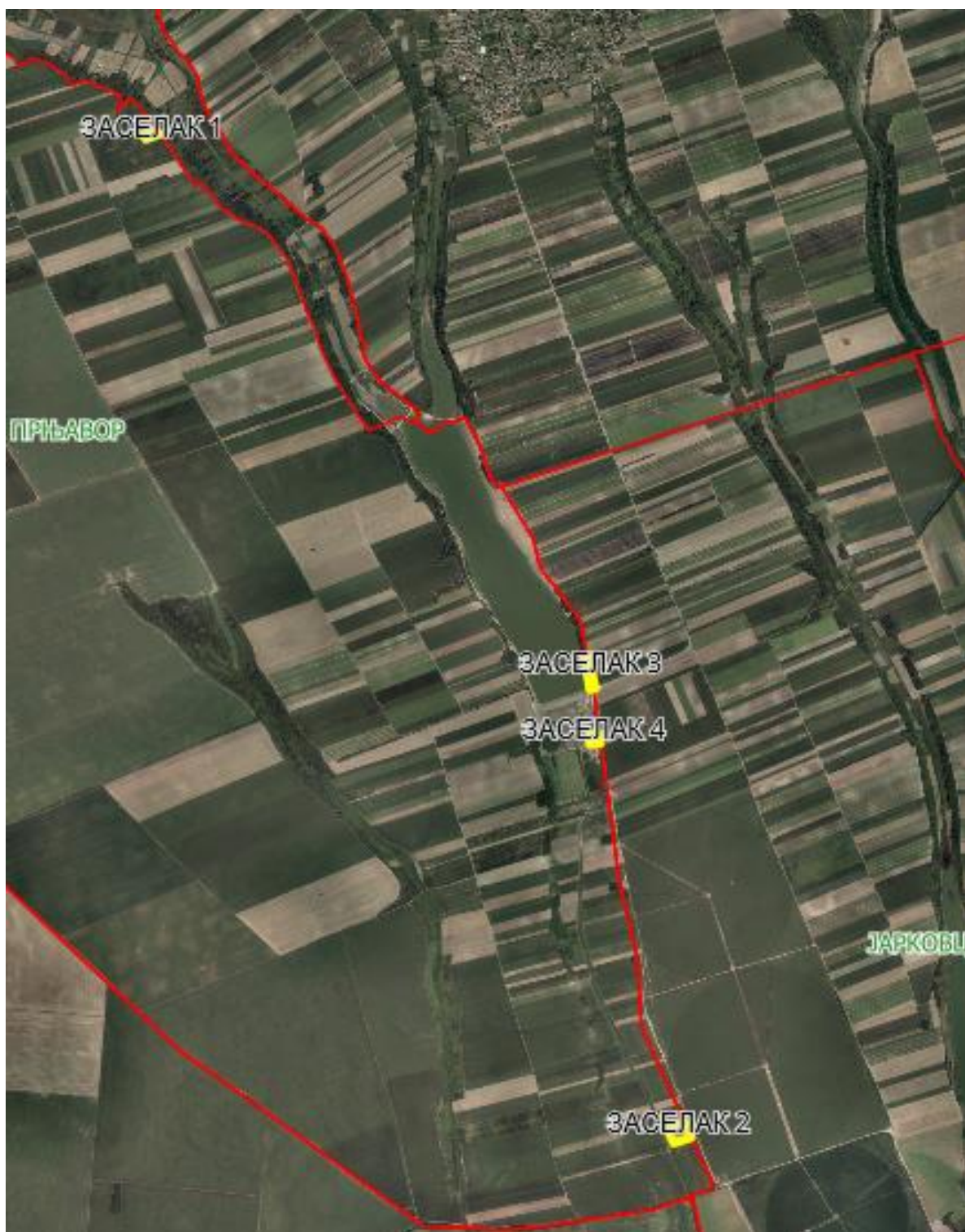




Опис предложеног Засеока 2- заселак се налази на кп 2044/1 КО Крушедол Прњавор.

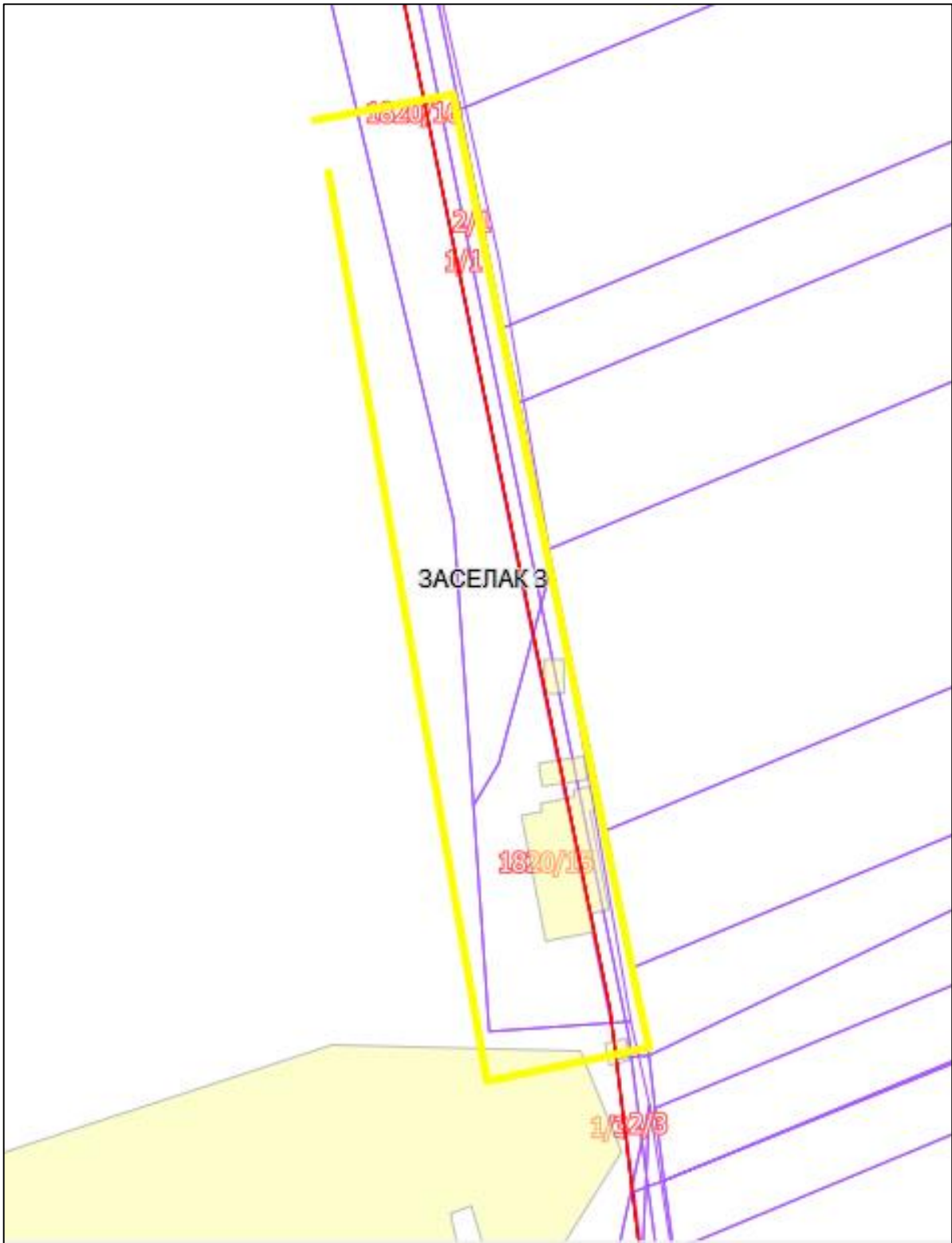
Заселак 3

Слика 1



Слика 2

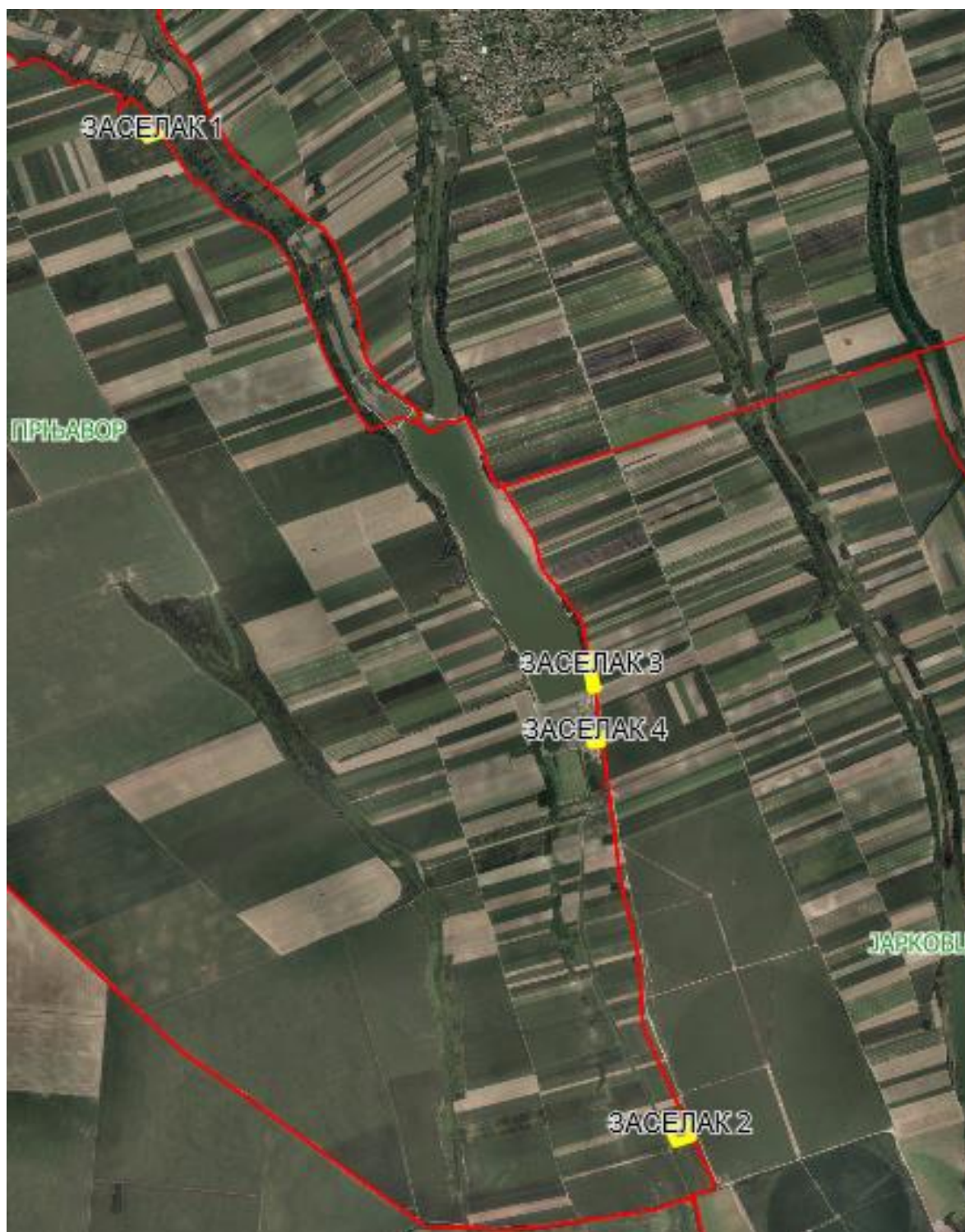




Опис предложеног Засеока 3- заселак обухвата кп 1820/15 и 1820/16 КО Круshedол
Прњавор.

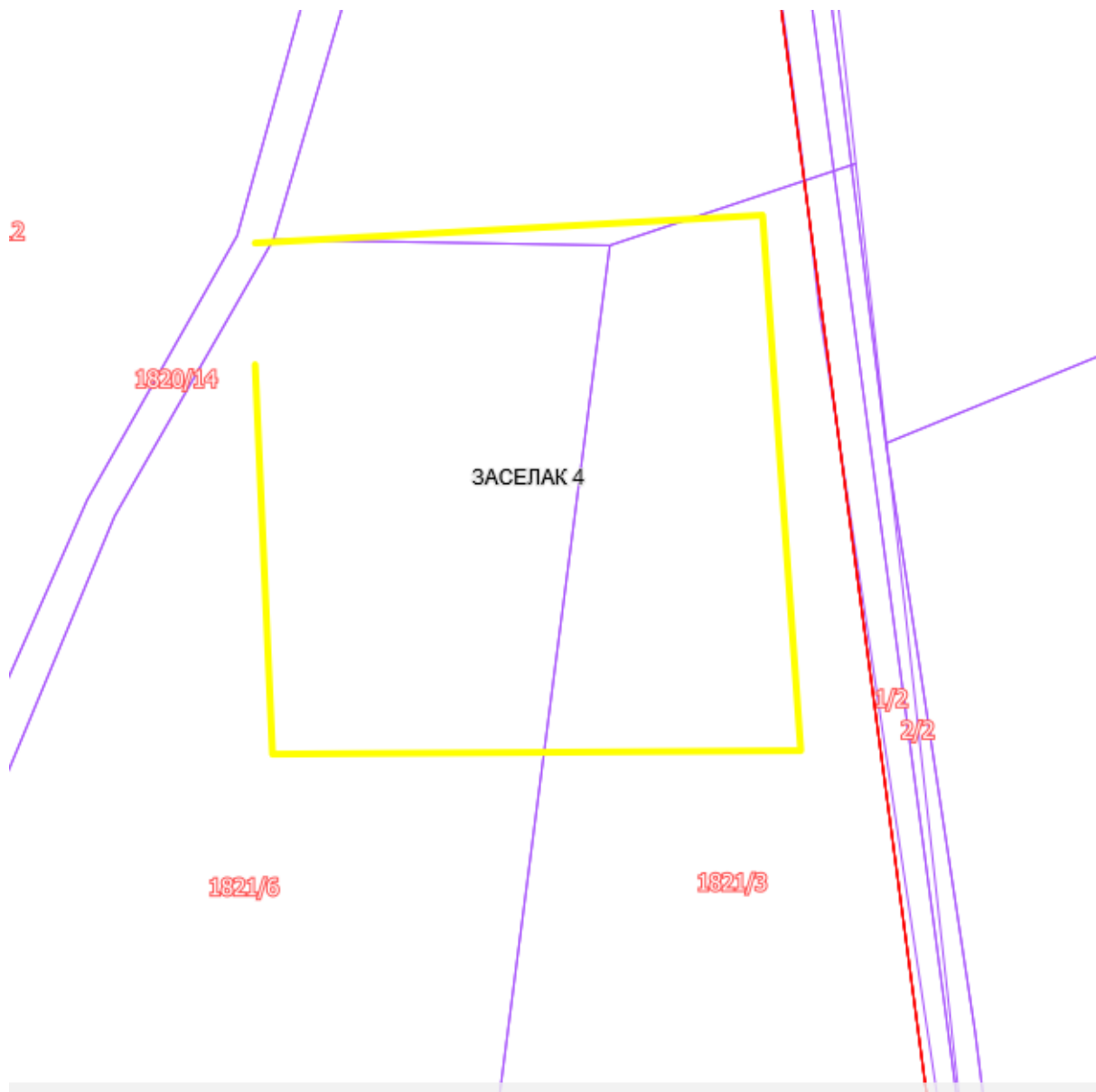
Заселак 4

Слика 1



Слика 2

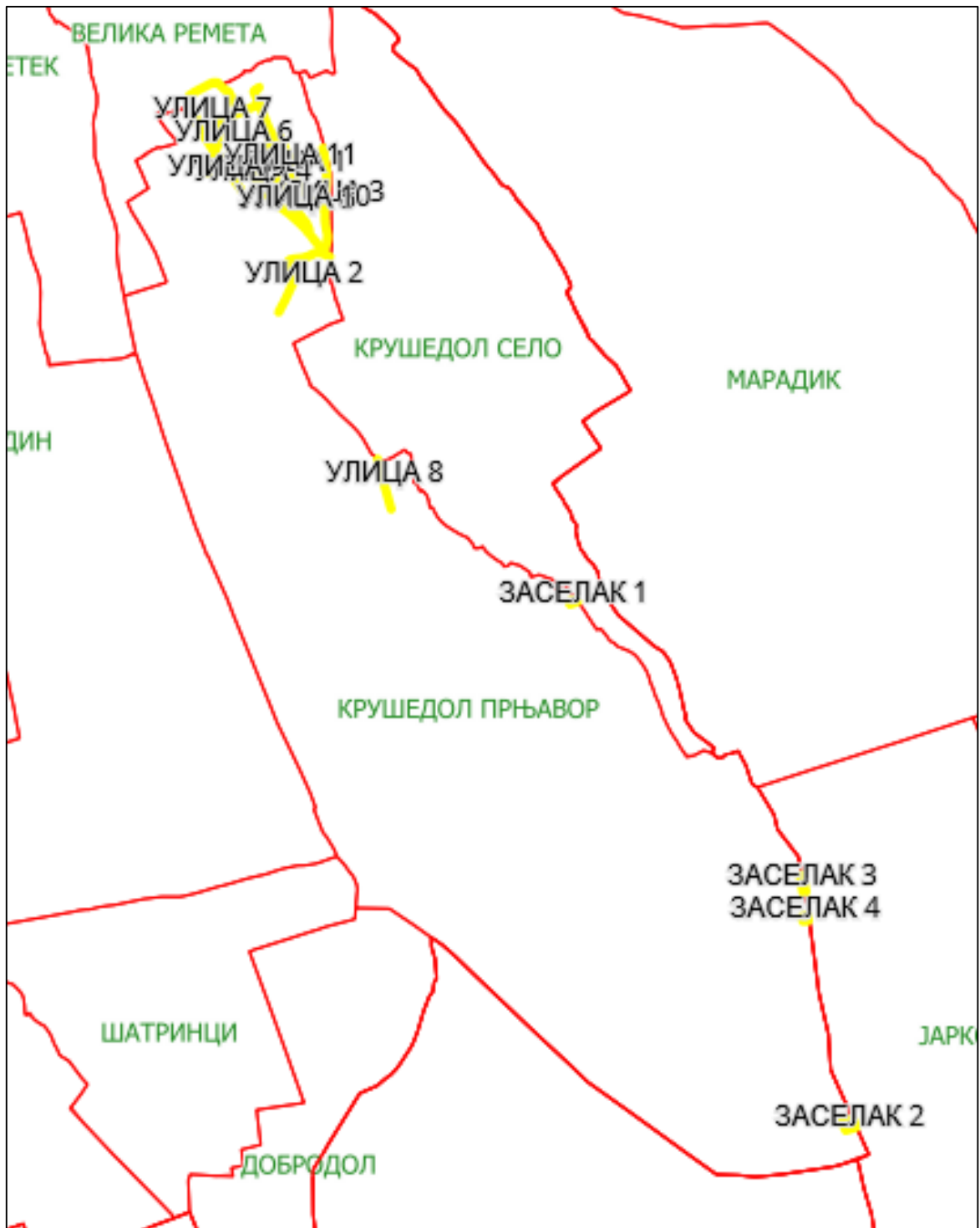




Опис предложеног Засеока 4- заселак обухвата кп 1821/6 и 1821/3 КО Круshedол
Прњавор.

Приказ насељеног места Крушедол Прњавор са предложеним улицама

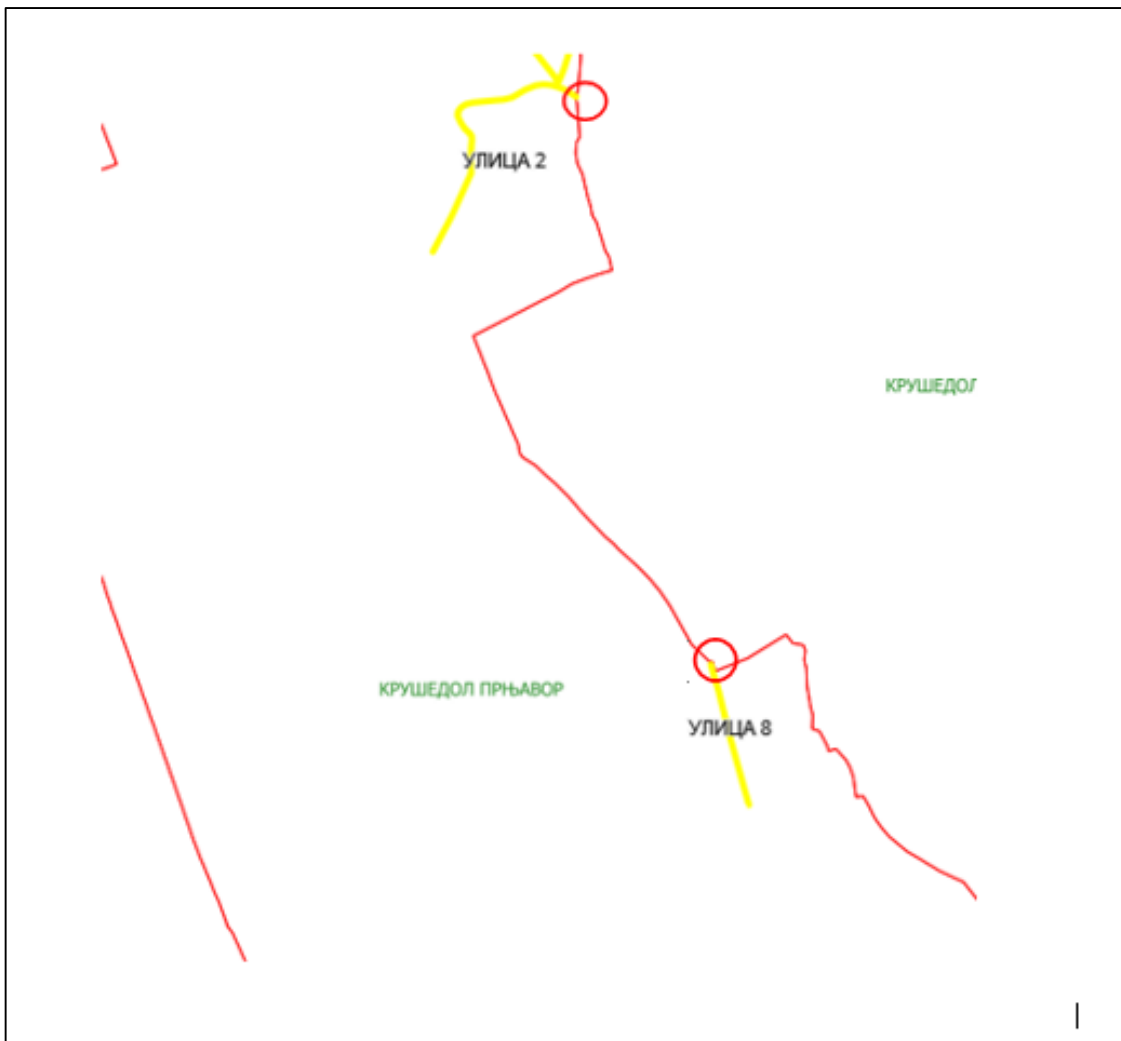
Слика 1



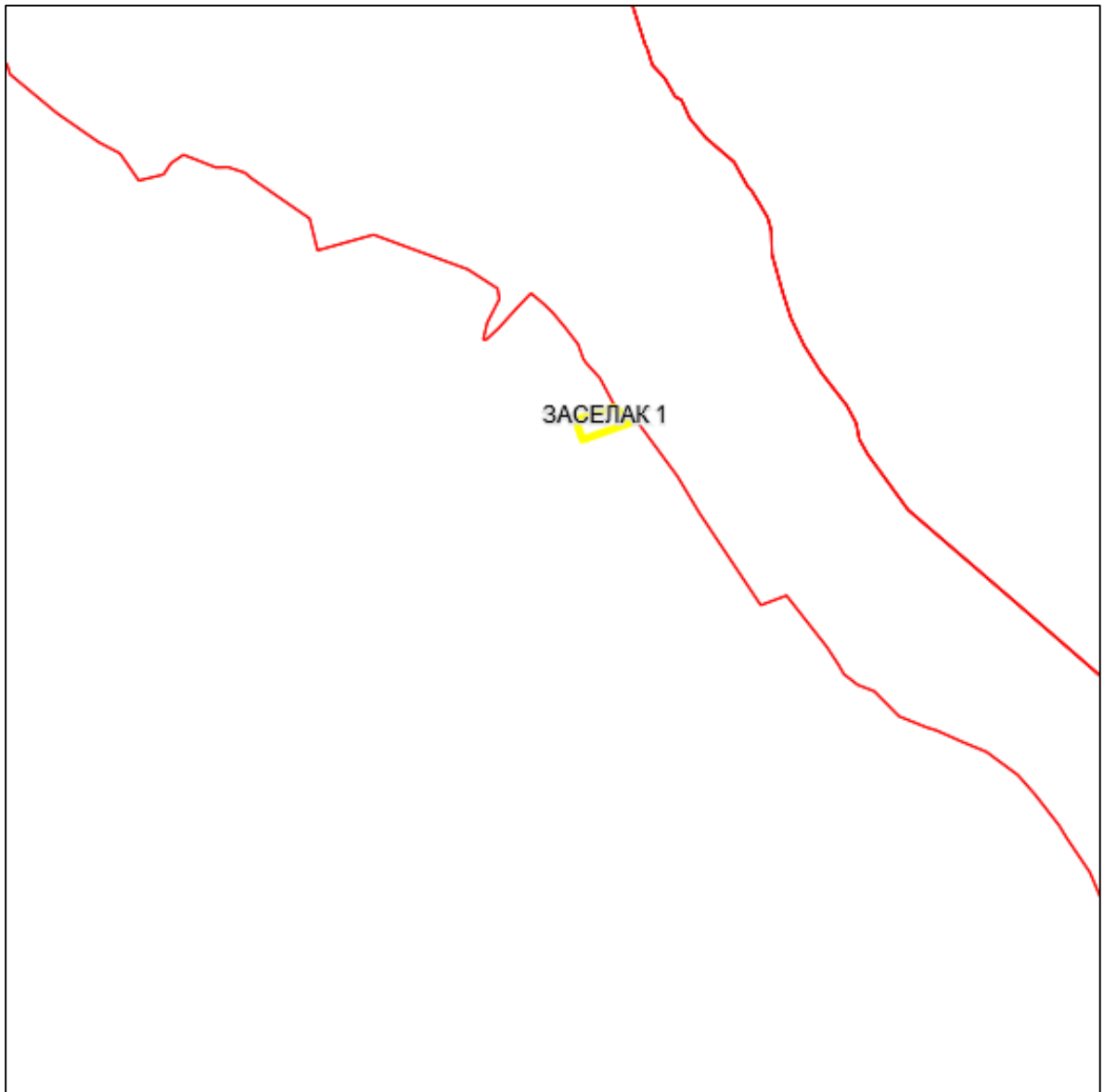
Слика 2



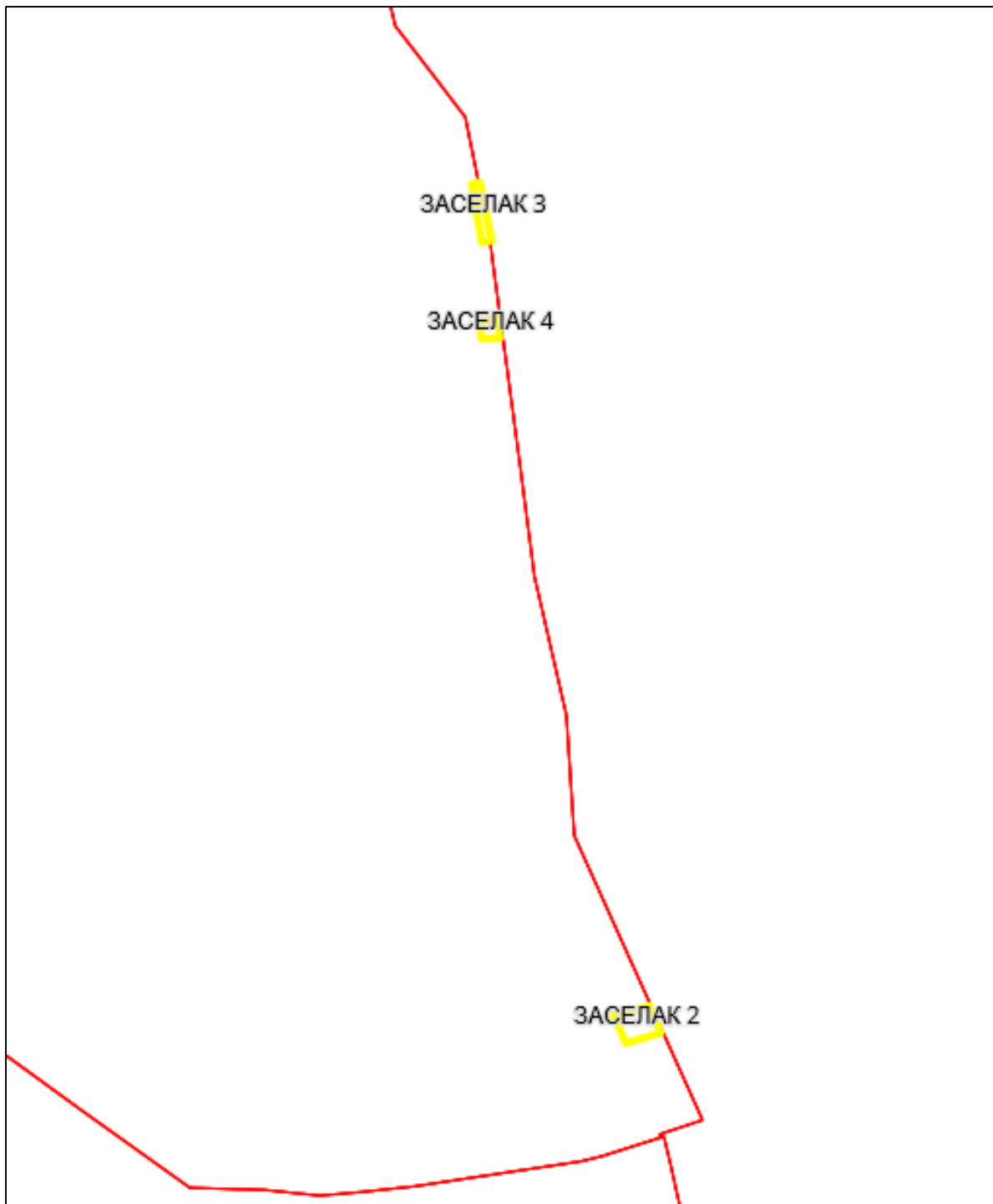
Слика 3



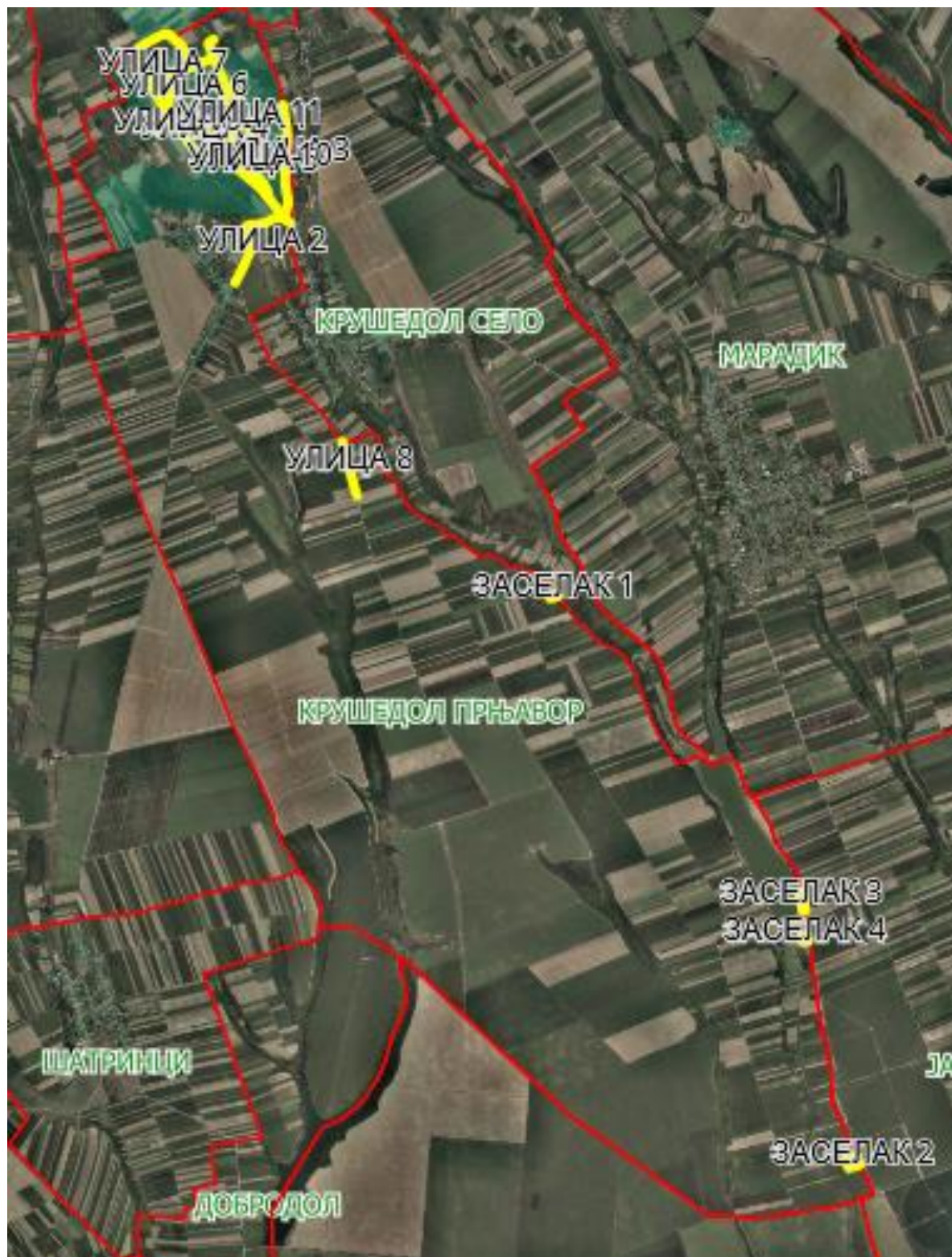
Слика 4



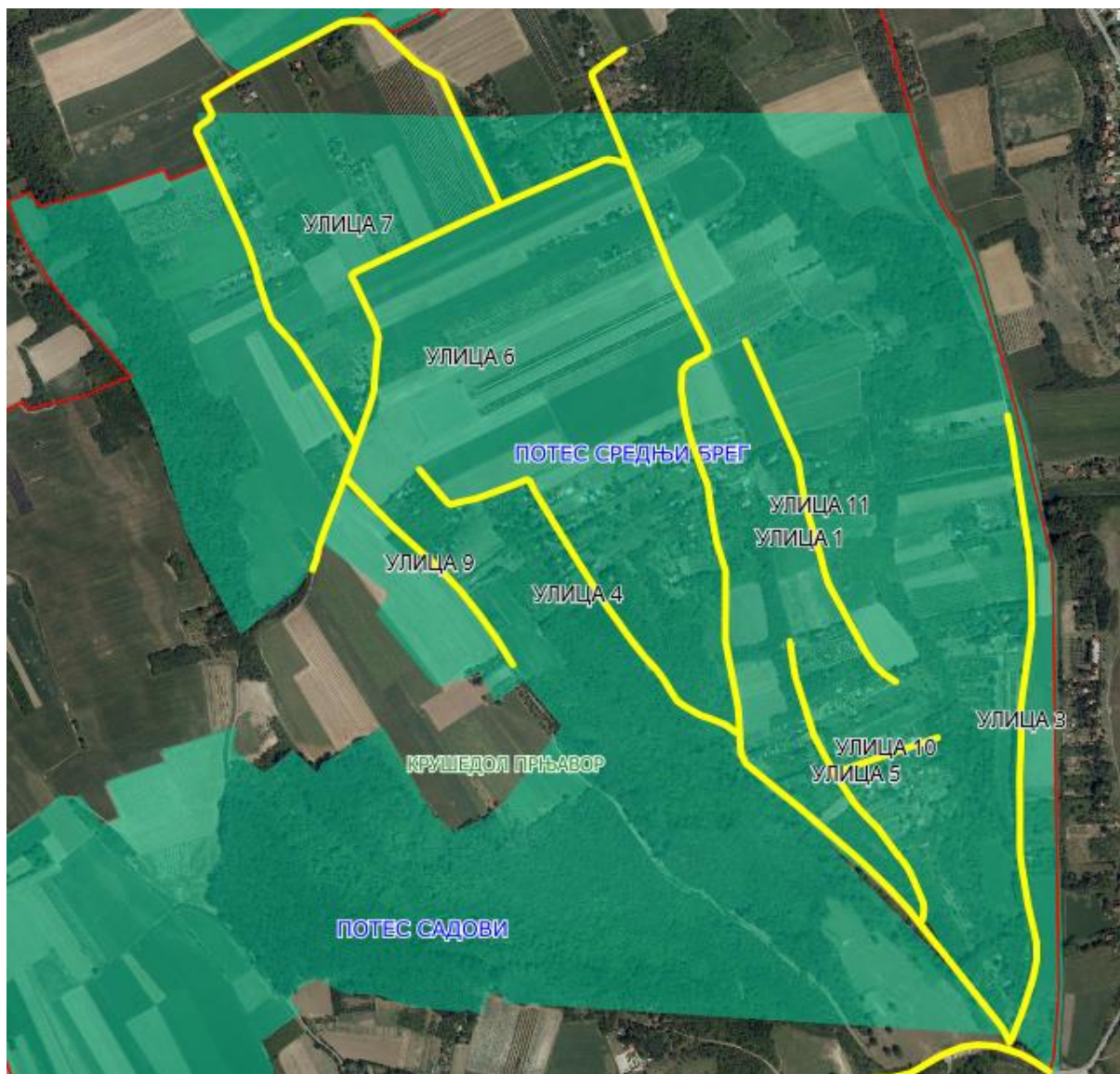
Слика 5



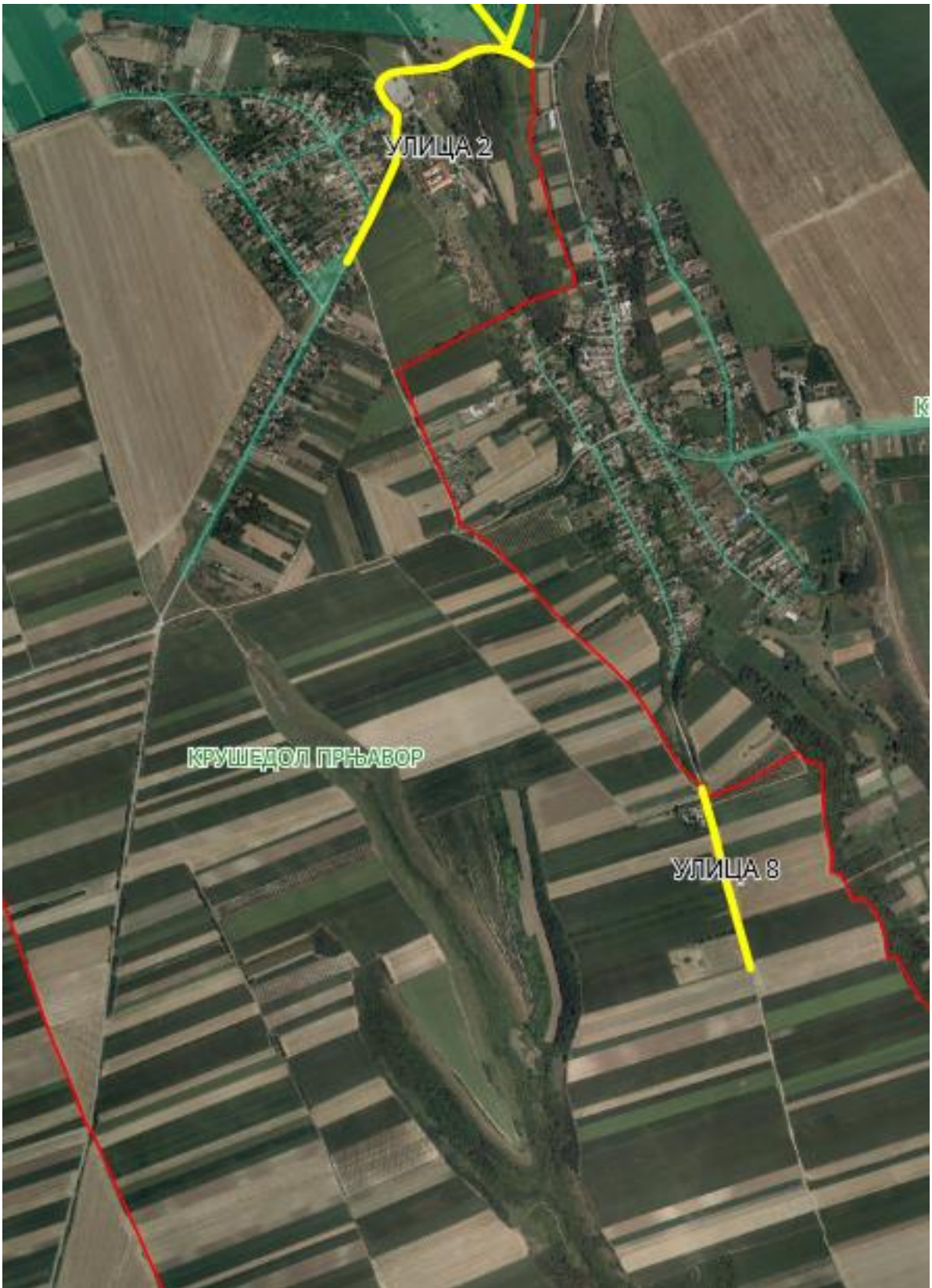
Слика 6



Слика 7



Слика 8



Слика 9



Слика 10



Приказ насељеног места Крушедол Прњавор са предложеним улицама

МБ. НАСЕЉА	НАЗИВ НАС. МЕСТА	РАДНИ НАЗИВ УЛИЦЕ	ЗВАНИЧНИ НАЗИВ УЛИЦЕ	МАТИЧНИ БРОЈ УЛИЦЕ	ЗАЈЕДНИЧКА УЛИЦА
801917	Крушедол Прњавор	1			
801917	Крушедол Прњавор	2			Заједничка са суседним насељеним местом Крушедол Село
801917	Крушедол Прњавор	3			
801917	Крушедол Прњавор	4			
801917	Крушедол Прњавор	5			
801917	Крушедол Прњавор	6			
801917	Крушедол Прњавор	7			
801917	Крушедол Прњавор	8			Заједничка са суседним насељеним местом Крушедол Село
801917	Крушедол Прњавор	9			
801917	Крушедол Прњавор	10			
801917	Крушедол Прњавор	11			
801917	Крушедол Прњавор	Заселак 1			
801917	Крушедол Прњавор	Заселак 2			
801917	Крушедол Прњавор	Заселак 3			
801917	Крушедол Прњавор	Заселак 4			

ЗАПИСНИК

О ДОСТАВЉАЊУ ЕЛАБОРАТА УЛИЧНОГ СИСТЕМА ЗА НАСЕЉЕНО МЕСТО КРУШЕДОЛ ПРЊАВОР

Републички геодетски завод доставља предлоге за именовање назива улица кроз Елаборат уличног система за насељено место Крушедол Прњавор на даље поступање.

Елаборат уличног система садржи технички опис и скице предложених улица и заселака и урађен је у два примерка. Један примерак доставља општини Ириг а други остаје у Служби за катастар непокретности.

Податке припремила дана 13.03.2018. године:

1. Нина Кезић

Елаборат предао дана _____ из РГЗ _____

Елаборат примио дана _____ за општину Ириг _____ .